

TIG 220 DC är en högkvalitativ svetsare för mildt och rostfritt stål (TIG och MMA). Dess ergonomiska gränssnitt gör inställningsanpassningen enkel och intuitiv.

OPTIMERAD DC SVETSNING

- **TIG DC:** kontinuerlig ström för järnmetaller.
- **TIG DC Puls:** minskar värmeförvrängningen av arbetsstycket.
- **SPOT:** snabb och exakt punktsvetsning, idealisk före svetsning av tunnplåt.
- **2 typer av start:** HF (utan kontakt) eller LIFT (med kontakt) för elektrokänsliga miljöer.
- **utlösninglägen:** 2T, 4T och 4T LOG.
- **Automatiskt detektering av facklan:** kompatibel med utlösings-, dubbelknapps- och potentiometerfacklor.
- **AIP (Adjust Ideal Position) :** hjälper till att placera facklan före svetsning (4T & 4T LOG-lägen).

MMA SVETSNING

- **MMA:** Bas rutil- och rutilelektroder (upp till Ø 5 mm)
- **MMA Puls:** Utvecklad för rörsvetsning samt vertikal svetsning.

STABIL

- Förstärkta paneler och stötdämpande gummidynor på ytterkroppen.
- Lätt (12,5 kg), kompakt och lätt att flytta på plats.

ERGONOMISKT GRÄNSSNITT

- **Visar ström / spänning** under och efter svetsning (DMOS / QMOS).
- **Spara 10 program** för varje process, för upprepade uppgifter.
- **Fotpedal och fjärrkontroll** (tillval).

HÖGTEKNOLOGISK STRÖMTILLFÖRSEL

- **FV Flexibel spänning strömtillförsel** maskinen kommer att fungera på enfasig strömförsörjning från 85 till 265 V.
- **PFC-teknik (Power Factor Correction)**, användningen av elförsörjning optimeras för upp till 30% energibesparing.

VATTENKYLNING (valfritt)

- **Automatisk**, kylaggregatet styrs av maskinen.
- **Enkel anslutning** tack vare de två Plug & Play-kontakterna.
- **Vattenkyld fackla**, för bättre komfort och tillgång till svåra områden.

TILLBEHÖR

Kylningsenhet:



WCU 0,5kW A
039490

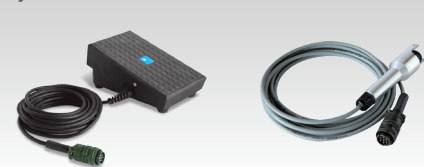
Facklor 8m:



SR26 L
046184

SR20 DB
046146

Fjärrkontroll:



Fotpedal - 4m / 3kg
045682

Manuell - 8m / 1kg
045675



Vagn 10m³
039711



Handvagn 10m³
039704



Levereras utan tillbehör



- **Tydligt och intuitivt gränssnitt.**

- **Snabba inställningar** på frontpanelen:
 - förgas / eftergas
 - varm / kall ström
 - uppgångstid
 - pulsfrekvens
 - svetsström
 - nedgångstid

50/60 Hz	A	I ₂ TIG	I ₂ MMA	INTEGRATED TECHNOLOGY			TIG	MMA	U ₀	mm ²	cm	kg	IP	Protected & compatible power generator (+/-15%)	
				PULSE	AIP	SR									EN 60974-1 (40°C)
230V 1~	16	5 → 220	10 → 200	0.1 → 900 Hz	■	■	165A @ 60% 220A @ 35%	135A @ 60% 200A @ 25%	76	35/50	42x23x35	12.5	IP 21	7 kW	7 kVA
110V 1~	32	5 → 180	10 → 140	0.1 → 900 Hz			125A @ 60% 180A @ 40%	110A @ 60% 140A @ 25%							