

Ta naprava za varjenje z vlečnim električnim lokom, GYSTUD ARCPULL, lahko vari vse vrste čepov in nosilcev čepov do Ø 13 mm (varjenje v keramičnem ščit s plinskim ščitom ali brez njega). Njena sekundarna regulacija toka je primerna za industrijski sektor, saj zagotavlja, da oblok ostane popolnoma stabilen. Nič več ročnega ali približnega prilagajanja nastavitvev; pištola ARCPULL je edina na trgu, ki ima tehnologijo linearnega motorja.

VARJENJE Z VLEČNIM LOKOM: TEHNIKA ZA PROFESIONALCE

Varjenje z vlečnim oblokom ima v primerjavi s kondenzatorskim praznjenjem številne prednosti:

- Postopek je zanesljiv in ga je mogoče zlahka ponoviti.
- Popolno varjenje z odlično penetracijo.
- Plinska zaščita preprečuje kontaminacijo.

PRELOMNE INOVACIJE

Njegova pištola je edina na trgu, opremljena z linearnim motorjem. Ta najsodobnejši izdelek se ponaša z neprimerljivimi prednostmi:

- popoln nadzor nad varilnim ciklom.
- Hitrost 30 čepov na minuto.
- Postopek varjenja je nadzorovan prek digitalne krmilne enote, ki je ni treba prilagajati.
- Nadzoruje jo vir energije varilnega aparata, zato zagotavlja neprekosljivo natančnost višine obloka.
- Vilice s keramično podporo, ki je primerna za hitre postopke in za nameščanje podpor za čepke.
- Enostavno in hitro.

DVA NAČINA VARJENJA

Njegov digitalni uporabniški vmesnik omogoča intuitivno in praktično krmarjenje med dvema načinoma varjenja:

- Sinergijski način ima vnaprej določene uporabniške nastavitve za hitro in učinkovito uporabo.
- Strokovni način omogoča popoln nadzor nad varilnim ciklom.
- Njegov vgrajeni pomnilnik lahko shrani do 99 uporabniških programov.



- Jekleni čepi M12 (tip DD ISO13918)
- Aluminijasti čepi M8 (tip PS ISO13918)
- Sidro za beton Ø13 (tip SD ISO13918)

PRILOŽENO



Sinergijska avtomatska pištola (5 m)



Dvojna zemeljska sponka 068605



Škatla potrošnega materiala za ARCPULL 700 068322

MOŽNOSTI



Weld 910 XL 070967



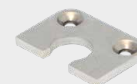
Vilice s plinsko zaščito 068346



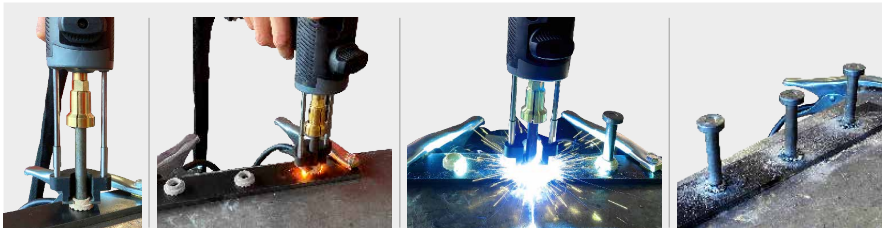
Nosilec betonskega sidra Ø10 068438



Nosilec betonskega sidra Ø13 075634



Keramični nosilec Ø13 075641



50/60hz	I ₂ MAX	INTEGRATED TECHNOLOGY		STAHL	ALU	U ₂	A	kW		IP	cm	kg			
		SYNERGIC	SR					400 V	480 V			ArcPull	ArcPull + gun		
380 > 480 V	50 > 680 A	•	•	SYNERGIC DIGITAL GUN LINEAR MOTOR		22 > 44	20 A (D) 16 A (D)	47.8	45.7	OK	OK	IP23	32 x 32.4 x 41	17.4	20.4