

Ideal pentru sudarea cu precizie a metalelor înalt aliate, TITAN 400 DC (400 A @ 60 %) este conceput pentru cele mai solicitante aplicații în sudură TIG și MMA. Interfața este intuitivă și funcțională, ceea ce vă permite să modificați cu ușurință parametri de sudare. Dotat cu modul TACK, un mod ultra al sudării prin punct, TITAN 400 DC este dispozitivul preferat pentru sudorii profesioniști de tuburi, țevi sau plăci din oțel inoxidabil.

SUDAREA DC OPTIMIZAT

- **TIG DC** : sudarea în curent continuu.
- **TIG DC Pulsat** : limitează creșterea de temperatură a pieselor care urmează să fie sudate.
- **3 procedee speciale de sudare** :
 - **Modul SPOT** : sudarea tradițională prin punct înainte de sudarea propriu-zisă a foilor subțiri.
 - **Modul TACK** : punctele ultraprecise și fără risc de oxidare ce reduc vizibil riscul deformării. Punctele sunt invizibile în cordonul final de sudură.
 - **Modul E-TIG** : asigură o lățime și o penetrare constantă a cordonului, indiferent de poziția torței în raport cu piesa de prelucrat (controlul energiei de sudare).
- **2 tipuri de creare a arcului** : HF fără contact sau LIFT prin contact pentru mediile electro-sensibile.
- **3 moduri de gestionare ale trăgaciului** : 2T, 4T și 4T LOG.
- **Detectarea automată a pistolului** : compatibil cu pistoale cu lamelă, dublu buton și potențiometrul.

SUDARE MMA

- **MMA** : electrozi acoperiți, de rutil, bazici și celulozici (de până la Ø 6 mm).
- **MMA Pulsat** : dezvoltat pentru sudarea în poziție verticală ascendentă precum și pentru sudarea țevilor/conductelor.

INTUITIV

- **Afișarea curentului și a tensiunii** în timpul și după sudare (DMOS/QMOS).
- **Stocarea a până la 50 de programe** per proces pentru o reproducere perfectă a sudurilor dumneavoastră.
- **Telecomenzi** (pedală de picior sau manuală opționale) care pot fi conectate fără alte accesorii.
- **Tastatură cu posibilitate de blocare** pentru a preveni erorile de manipulare.
- **Gestionarea inteligentă a ventilației** pentru a reduce consumul de energie (dispozitiv în așteptare, fără arc = 35 W), extracția prafului și reducerea zgomotului.
- **Modul Connect 5** pentru a controla generatorul de la o consolă sau un PLC (5 programe preînregistrate).

PRECIS

- **Modul de calibrare** a accesoriilor de sudură, pentru a regla măsurarea tensiunii afișate și pentru a rafina calculul energiei.
- **Modul ENERGIE** afișează și calculează energia după sudare în conformitate cu EN1011-1, ISO/TR 18491 și QW-409.

ROBUST

- Clasa IP 23 adaptată uzului în medii exterioare.
- Carcasă rigidă și rezistentă & picioare cauciucate.
- 2 mânere din oțel ce facilitează deplasarea.
- 4 inele de prindere.

ACCESORII

Unitate de răcire :



WCU 1kW C
013537

1000 W
5.5 l - 15 kg

Pistol ABITIG lichid - 450 W - 8 m :



Lamelă.
037359

Dublu buton
037366

Telecomandă :



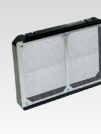
Pedală RC-FA1
045682



Manuală RC-HA1
045675



Cărucior 10m³
037328



Filtru
046580



Livrare fără accesorii.



Toți parametrii de sudare TIG pot fi accesați direct cu ajutorul unei singure roțițe.

MENIU PRINCIPAL

- pre-gaz / post-gaz
- curent în creștere
- curent de sudare
- durată răcirii treptate
- curent cald
- frecvența pulsațiilor
- echilibru de timp pentru curentul rece

MENIU AVANSAT

- I start / t start
- I stop / t stop
- formele de undă ale impulsurilor
- timp de sudare prin punct în curent continuu pulsat .

50/60 Hz	A	I ₂ TIG A	I ₂ MMA A	INTEGRATED TECHNOLOGY			TIG - MMA EN 60974-1 (40°C)	U ₀ V	mm ²	W	cm	kg	IP	Protected & compatible power generator	
				PULSAT	AID	SR									CEL
400 V - 3~	32	3 → 400	5 → 400	0.1 → 2500 Hz	■	■	■	400 A @ 60% 360 A @ 100%	85	70/95	35	75 x 30 x 54	40	IP 23	30 kVA