

O TIG 220 DC é um produto robusto projetado especialmente para tubos de soldadura e oferece alta qualidade de soldadura em aços doces e inoxidáveis (TIG e MMA). Sua interface intuitiva permite gerenciar os parâmetros com toda a simplicidade. Sua interface intuitiva permite atuar nos parâmetros com facilidade.

SOLDADURA DC OTIMIZADO

- **TIG DC** : soldadura de corrente contínua para materiais ferrosos.
- **TIG DC Pulsado** : limita o aumento de temperatura das peças a serem soldadas.
- **SPOT** : apontamento rápido e preciso antes da soldadura de chapas finas.
- **2 tipos de escorvamento** : HF sem contato ou LIFT de contato para ambientes eletrossensíveis.
- **3 posições do gatilho** : 2T, 4T et 4T LOG.
- **Deteção automática da tocha** : com possibilidade de conectar uma tocha simples ou a botão duplo, e potenciômetro.
- **AIP (Adjust Ideal Position)** : ajudar o posicionamento da tocha antes da soldadura (modos 4T & 4T LOG).

SOLDADURA MMA

- **MMA** : eletrodos Rutilo, Básicos (até Ø 5 mm)
- **MMA Pulse** : desenvolvido para soldadura de tubos / tubulações assim como para posições verticais da soldadura ascendente.

RESISTENTE

- Estrutura reforçada e suportes de borracha em todas as faces externas.
- Leve (12,5 kg), compacto e fácil de movimentar no local.

INTERFACE ERGONÔMICA

- **Visualização de corrente/tensão** durante e após a soldadura (DMOS/QMOS).
- **Memorização de 10 programas por processo**, para tarefas repetitivas.
- **Controles remotos** (pedal ou manual opcional) conectáveis sem ferramentas.

ALIMENTAÇÃO HIGH-TECH

- **FV Flexible Voltage**, o gerador opera uma tensão de fonte monofásica de 85 a 265V.
- **Tecnología PFC** que otimiza o uso da rede elétrica é otimizado para até 30% de economia de energia.

ARREFECIMENTO LÍQUIDO (opção)

- **Automático**, a unidade de refrigeração é controlado pelo gerador.
- **Conexão fácil** com dois feixes de plug & Play.
- **Tocha arrefecida com a água**, para maior conforto e acesso a espaços apertados.

ACESSÓRIOS

Grupo frio:



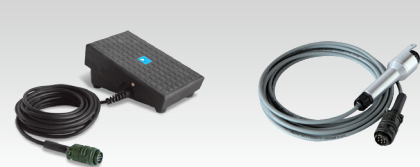
WCU 0.5kW A
039490

Torchas 8m :



SR26 L 046184
SR20 DB 046146

Controlo remoto :



Pedal - 4m / 3kg 045682
Manual - 8m / 1kg 045675



Carrinho 10m³
039711



Carrinho de mão 10m³
039704



Entregue sem acessórios



- **Apresentação clara e intuitiva.**
- **Ajuste rápido** no painel frontal:

- pré-gás/pós-gás
- tempo de subida da potência
- corrente de soldadura
- corrente quente/fria
- taxa de pulso
- duração do enfraquecimento

50/60 Hz	A	I ₂ TIG	I ₂ MMA	INTEGRATED TECHNOLOGY			TIG	MMA	U ₀	mm ²	cm	kg	IP	Protected & compatible power generator (+/-15%)	
				PULSE	AIP	SR									EN 60974-1 (40°C)
230V 1~	16	5 → 220	10 → 200	0.1 → 900 Hz	■	■	165A @ 60% 220A @ 35%	135A @ 60% 200A @ 25%	76	35/50	42x23x35	12.5	IP 21	7 kW	7 kVA
110V 1~	32	5 → 180	10 → 140	0.1 → 900 Hz	■	■	125A @ 60% 180A @ 40%	110A @ 60% 140A @ 25%							