

Med en robust konstruksjon designet for sveising av rør er TIG 220 DC en fremragende sveisemaskin for mildt og rustfritt stål (TIG og MMA). Dens ergonomiske grensesnitt gjør det enkelt og intuitivt å tilpasse innstillingene.

OPTIMERT DC-SVEISING

- **TIG DC:** kontinuerlig spenning for jernholdige metaller.
- **TIG DC puls:** gir arbeidsstykket økt varmebestandighet.
- **PUNKT:** rask og presis punktsveising, optimalt før sveising av tynne metallplater.

■ **2 typer av oppstart:** HF (uten kontakt) eller LIFT (med kontakt) for elektro-sensitive omgivelser.

■ **utløsermodi:** 2T, 4T og 4T LOG.

■ **Automatisk deteksjon av fakkell:** kompatibel med fakler som har utløser, dobbeltknapp og potensiometer.

■ **AIP (Optimal posisjonsjustering) :** bidrar til å posisjonere fakkelen før sveising (4T & 4T LOG modi).

MMA-sveising

■ **MMA:** Basiske og rutile elektroder (opp til Ø 5 mm).

■ **MMA-puls:** Utviklet for sveising av rør samt vertikal oppsveising.

ROBUST

- Forsterkede paneler & støtsikre gummiputer på utsiden.
- Lett (12,5 kg), kompakt og bevegelig på stedet.

ERGONOMISK GRENSESNIITT

- **Viser strøm/spenning** under og etter sveising (DMOS/QMOS).
- **Lagrer 10 programmer** for hver prosess, for repeterende oppgaver.
- **Fotpedal og fjernkontroll** (alternativ).

HØYTEKNOLOGISK STRØMFORSYNING

FV **Fleksibel nettspenning,** maskinen vil arbeide med en enkeltfasest strømforstyrning fra 85 til 265 V.

PFC **PFC-teknologi (strømfaktorkorrigerings),** strømforstyrningsbruken er optimert for opp til 30% energisparing.

VANNKJØLING (alternativ)

- **Automatisk,** kjøleenheten kontrolleres av maskinen.
- **Enkel tilkobling** takket være de to Plug & Play kontaktene.
- **Vannkjølt fakkell,** for bedre komfort og tilgang til vanskelige områder.

TILBEHØR

Kjøleenhet:



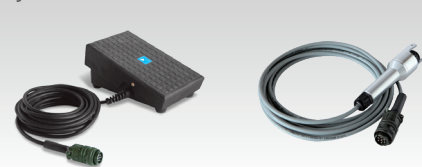
WCU 0.5kW A
039490

Fakkell 8 m:



SR26 L 046184
SR20 DB 046146

Fjernkontroll:



Fotpedal - 4m / 3kg 045682
Manuell - 8m / 1kg 045675



Vogn 10m³
039711



Håndvogn 10m³
039704



Leveres uten tilbehør



■ **Tydelig og intuitivt grensesnitt.**

■ **Raske justeringer** på frontpanelet:

- før-gass / etter-gass
- oppstigningstid
- sveistrøm
- varm / kald strøm
- pulsfrekvens
- reduksjonstid

50/60 Hz	A	I ₂ TIG	I ₂ MMA	INTEGRATED TECHNOLOGY			TIG	MMA	U ₀	mm ²	cm	kg	IP	Protected & compatible power generator (+/-15%)	
				PULSE	AIP	SR									EN 60974-1 (40°C)
230V 1~	16	5 → 220	10 → 200	0.1 → 900 Hz	■	■	165A @ 60% 220A @ 35%	135A @ 60% 200A @ 25%	76	35/50	42x23x35	12.5	IP 21	7 kW	7 kVA
110V 1~	32	5 → 180	10 → 140	0.1 → 900 Hz			125A @ 60% 180A @ 40%	110A @ 60% 140A @ 25%							