

Naudojant inverterio technologiją, GYSARC 220 FV CEL yra profesionalų reikalavimus atitinkantis vienfazis 220 A MMA maitinimo šaltinis. Ši darbo vieta, suprojektuota aplink sustiprintą elektroniką, gali lengvai suvirinti celiuliozės, rutilo ar bazinius elektrodus. Joje taip pat įdiegtas TIG liftas (nuolatinė srovė), kuris užtikrina aukštos kokybės suvirinimo karoliukus net ir ploniems lakštams. Tvirta ir universali, GYSARC 220 FV CEL siūlo naudotojui didelį suvirinimo komfortą ir maksimalų našumą.

4 suvirinimo režimai (MMA ir TIG DC)

Suvirina bazinius, rutilo ir celiuliozės elektrodus iki Ø 5 mm dėl 2 MMA režimų :

- **Standartinis MMA**
- **Reguliuojamas impulsinis MMA** : idealiai tinka suvirinti vertikaliaje vertikaliaje padėtyje.
- **TIG Lift** : uždegimas tiesiog palietus ruošinį.
TIG suvirinimo pagalba : Automatinis lanko užgesimas
- **Reguliuojamas TIG impulsas** : palengvina labai plonų lakštų (0,3 mm) suvirinimą ir padidina pluošto įsiskverbimą.



Pridedama :

- Įžeminimo gnybtas (3 m / Ø25 mm²)
- Elektrodų laikiklis (3 m / Ø25 mm²)

Pasirinktinai



Degiklio TIG vožtuvas SR17V - 4 m (jungtis 35/50 - G1/4) - 044401

Integruota suvirinimo sistema padeda MMA

- **Reguliuojamas karšto paleidimo režimas** : paleidimo metu sukuria viršsrovę, kad palengvintų užsidegimą ir sumažintų suvirinimo defektų skaičių.
- **Reguliuojama lanko jėga** : reguliuoja lanko ilgio nuokrypius ir užtikrina suvirintojo komfortą.
- **Antisticking** : apsaugo elektrodą nuo prilipimo, jei jis liečiasi su ruošiniu.

Sustiprintas saugumas

- **VRD (įtampos mažinimo įtaisas)** : lowers the no-load voltage (< 30V) to secure welders in specific environment (mines, chemical plants, shipyards, etc.)
- **Apsaugos klasė IP23** : idealiai tinka lauko ir vidaus aplinkai (aplinka, kurioje yra dulkių ar nedidelio lietaus).
- **Anti-Dust (AD)**: Ventilacijos tunelis nuo išorinės taršos.

Pagrindinis nustatymas

- Proceso pasirinkimas (MMA / TIG)
- Suvirinimo srovė (standartinė / impulsinė)
- Elektrodo pasirinkimas (bazinis, rutilinis, celiuliozinis)



Antriniai nustatymai

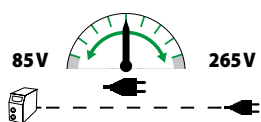
- Lanko jėga (MMA)
- Karštas paleidimas (MMA)

Impulsiniu režimu (MMA ir TIG) :

- Impulsų dažnis (Hz)
- Procentinė šaltoji srovė (%)

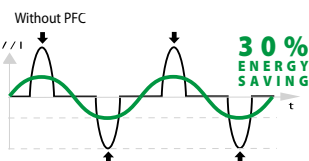
AUKŠTŲJŲ TECHNOLOGIJŲ MAITINIMO ŠALTINIS

FV LANKSTI ĮTAMPA



Įrenginys veikia su paprastu 230 V-16 A arba 110 V-32 A kištuku, net ir intensyviai naudojantis bei išplečiant objektą (100 m).

PFC Galios koeficiento koregavimas 30% sutaupytos energijos



PFC technologija slopina pikus ir reguliuoja maitinimo srovę. Taip pat leidžia naudoti prailgintuvus ar generatorius ir padeda užtikrinti geresnį srovės stabilumą suvirinimo metu.

P400 PROTEC 400

Gali atlaikyti atsitiktinius arba nuolatinius iki 400 V įtampos svyravimus elektros tinkle (žaižas, generatorius, apkrovos sumažėjimas...).

50/60 Hz	I ₂ MMA A	I ₂ TIG A	INTEGRATED TECHNOLOGY							EN 60974-1 (40 °C)		U ₀ V	cm / Kg	IP	Protected & compatible power generator (+/-15%)					
			HS	AF	Anti Sticking	TIG Lift	VRD	P400	AD	CEL	MMA IA (60%)					X% (I ₂ max)	TIG IA (60%)	X% (I ₂ max)		
230 V	16	10 → 220	5 → 220	•	•	•	•	•	•	•	•	130 A	20%	150 A	25%	86	42 x 21 x 35 / 10.5	IP 23	10 kW	12.5 kVA
110 V	32	10 → 120	5 → 140									90 A	30%	120 A	40%	80				