





SMARTFEED M-4 ist ein Drahtvorschubgerät für automatisierte (Roboter)-MIG-MAG-Schweißanwendungen. Optimiert für die meisten Roboter auf dem Markt, maximiert er die Geschwindigkeit des Schweißarms und den Arbeitsbereich, dank seines sehr geringen Volumens und Gewichts.



Gehäuse aus Aluminium

Anschluss für einen Drahtende-Sensor

Maximale Kontrollmöglichkeit durch vier Handbedientasten:

-  Draht vorwärts
-  Draht zurück
-  Entlüftung
-  Reinigung

Anschluss für Digitalesteuerung



Anschluss für Kollisionssensor

10 Pin-Anschluss für den Zugriff auf 4 zusätzliche Eingänge und 4 Ausgänge für SPS-Funktion

EURO - Anschluss



- Drahtvorschubeinheit mit vier angetriebenen Rollen zum präzisen Transport für Drähte mit einem Durchmesser zwischen 0,6 und 1,2 mm.
- Gleichstrommotor 48 V, Höchstgeschwindigkeit: 25 m/min
- Austausch der Rollen ohne Werkzeug möglich



Wird mit 2 Drahtverbindern geliefert - 3 Kontakte



KOMPATIBLE STROMQUELLEN

- NEOPULSE 320 C (062474)
- NEOPULSE 400 CW (062061)
- NEOPULSE 400 G (014497)
- NEOPULSE 500 G (014503)

ZUBEHÖR (auf Anfrage)

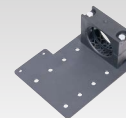


Schlauchpaket für MIG - Roboter - Wassergekühlt

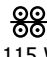
4 m	8 m	12 m
95 mm ²		
073517	069725	078581



Smartfeed-Konsolen



Befestigungskit für aufnahme roboter
075429

III		Verwendbare Drähte				Electronic Control	m/min	Ausstattung		EN60974-5 (40°C)	IP	mm/kg
U ₁₁	U ₁₂	Edel-stahl	Alu.	CuSi CuAl	Fülldraht			Type				
48 V 2 A	24 V 1 A	0.6 → 1.6	0.8 → 1.6	0.8 → 1.2	0.9 → 2.4	 115 W	1 → 25	1.0 1.2	F 061873	500 A @ 60% 460 A @ 100%	21	244 x 207 x 152 / 4.5