

Tento svařovací přístroj s taženým obloukem GYSTUD ARCPULL je schopen svařovat všechny typy svorníků a podpěr svorníků až do Ø 13 mm (svařování v keramickém ochranném obalu s ochranným plynem nebo bez něj). Jeho sekundární regulace proudu se dobře hodí pro průmyslové odvětví a zajišťuje, že oblouk zůstane dokonale stabilní. Už žádné ruční nebo přibližné úpravy nastavení; pistole ARCPULL je jediná na trhu, která je vybavena technologií lineárního motoru.

svařování taženým obloukem: technika pro profesionály

Svařování taženým obloukem má oproti kondenzátorovému výboji mnoho výhod:

- Proces je spolehlivý a lze jej snadno opakovat.
- Dokonalé svařování s vynikající penetrací.
- Plynové ochranné obaly zabraňují znečištění.

Převratné inovace

Jeho pistole je jediná na trhu vybavená lineárním motorem. Tento špičkový výrobek se může pochlubit bezkonkurenčními výhodami:

- Plnou kontrolu nad svařovacím cyklem.
- Rychlost 30 závitů za minutu.
- Proces svařování je řízen pomocí digitální řídicí jednotky, kterou není třeba seřizovat.
- Je řízena zdrojem energie svářečky a zaručuje bezkonkurenční přesnost výšky oblouku.
- Vidlice s keramickou podpěrou vhodná pro vysokorychlostní operace a pro umístování podpěr svorníků.
- Jednoduché a rychlé.

Dva režimy svařování

Digitální uživatelské rozhraní umožňuje intuitivní a praktické přepínání mezi dvěma režimy svařování:

- Synergický režim má předdefinovaná uživatelská nastavení pro rychlé a efektivní použití.
- Expertní režim nabízí úplnou kontrolu nad svařovacím cyklem.
- Jeho vestavěná paměť umožňuje uložit až 99 uživatelských programů.



- Ocelové svorníky M12 (typ DD ISO13918)
- Hliníkové svorníky M8 (typ PS ISO13918)
- Kotva do betonu Ø13 (typ SD ISO13918)

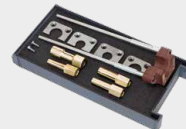
OBSAHUJE



Synergická automatická pistole (5 m)



Dvojitá zemnicí svorka 068605



Box spotřebního materiálu pro ARCPULL 700 068322

MOŽNOSTI



Weld 910 XL 070967



Vidlice s ochranným plynem 068346



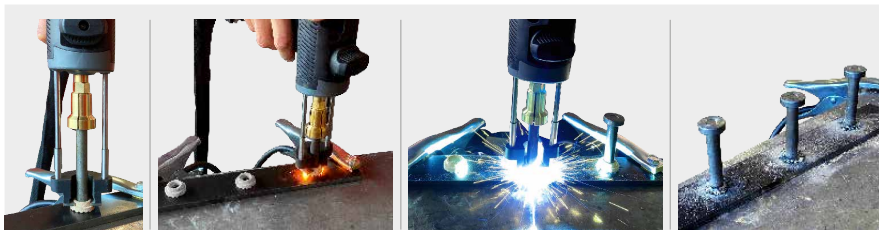
Držák kotvy do betonu Ø10 068438



Držák kotvy do betonu Ø13 075634



Keramická podpěra Ø13 075641



50/60hz	I ₂ MAX	INTEGRATED TECHNOLOGY		T		U ₂	I _{AM}	kW		IP	↕ cm	kg			
		SYNERGIC	SR	STAHL	ALU			400 V	480 V			ArcPull	ArcPull + gun		
380 > 480 V	50>680 A	●	●	SYNERGIC DIGITAL GUN LINEAR MOTOR		22 > 44	20 A (D) 16 A (D)	47.8	45.7	OK	OK	IP23	32 x 32.4 x 41	17.4	20.4