

Този апарат за заваряване с изтеглена дъга, GYSTUD ARCPULL, може да заварява всички видове шпилки и опори за шпилки с диаметър до 13 mm (заваряване с керамичен щит със или без газов щит). Неговото вторично регулиране на тока е добре пригодено за промишления сектор, за да гарантира, че дъгата остава напълно стабилна. Вече няма нужда от ръчно или приблизително регулиране на настройките; пистолетът ARCPULL е единственият на пазара, който разполага с технология с линеен двигател.

### ЗАВАРЯВАНЕ С ТЕГЛЕНА ДЪГА: ТЕХНИКАТА НА ПРОФЕСИОНАЛИСТА

Заваряването с теглена дъга има много предимства пред кондензаторния разряд:

- Процесът е надежден и може лесно да се повтаря.
- Перфектно заваряване с отлично проникване.
- Газовата защита предотвратява замърсяването.

### РАЗРУШИТЕЛНА ИНОВАЦИЯ

Пистолетът му е единственият на пазара, оборудван с линеен двигател. Този авангарден продукт се отличава с несравними предимства:

- Пълен контрол на заваръчния цикъл.
- Скорост от 30 шипа в минута.
- Процесът на заваряване се контролира чрез цифров блок за управление, който не се нуждае от регулиране.
- Контролиран от източника на захранване на заваръчната машина, той гарантира ненадминатата точност на височината на дъгата.
- Вилца с керамична опора, подходяща за високоскоростни операции и за поставяне на опори за шпилки.
- Лесно и бързо.

### ДВА РЕЖИМА НА ЗАВАРЯВАНЕ

Дигиталният потребителски интерфейс ви позволява да превключвате между два режима на заваряване по интуитивен и практичен начин:

- Синергичният режим има предварително определени потребителски настройки за бързо и ефективно използване.
- Експертният режим предлага пълен контрол на заваръчния цикъл.
- Във вградената му памет могат да бъдат запазени до 99 потребителски програми.



- Стоманени шпилки M12 (тип DD ISO13918)
- Алуминиеви шпилки M8 (тип PS ISO13918)
- Анкери за бетон Ø13 (тип SD ISO13918)

### ВКЛЮЧЕН



Синергичен автоматичен пистолет (5 м)



Двойна заземителна скоба 068605



Кутия с консумативи за ДЪГОВА СПИРАЛА 700 068322

### ОПЦИИ



Weld 910 XL 070967



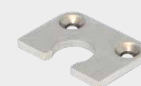
Вилца с газова защита 068346



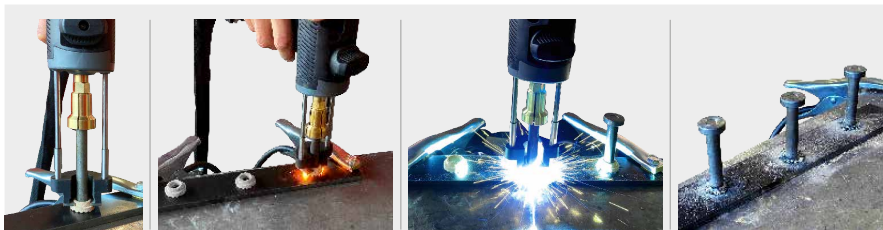
Държач за бетонни анкери Ø10 068438



Държач за бетонни анкери Ø13 075634



Керамична опора Ø13 075641



50/60hz	I <sub>2</sub> MAX	INTEGRATED TECHNOLOGY		T		U <sub>2</sub>	I <sub>AM</sub>	kW		IP	↑ cm	kg			
		SYNERGIC	SR	STAHL	ALU			400 V	480 V			ArcPull	ArcPull + gun		
380 > 480 V	50>680 A	●	●	SYNERGIC DIGITAL GUN LINEAR MOTOR		22 > 44	20 A (D)	I	45,7	OK	OK	IP23	32 x 32,4 x 41	17,4	20,4