

FIRE ZEUS 5-9/9-13 G TRUE COLOR



ART.044098

De ZEUS 5-9/9-13 G TRUE COLOR opto-elektronische kap beschermt het gezicht en de ogen van de lasser tegen UV-, infrarood- en spatwater, wat essentieel is voor de veiligheid. Volautomatisch schakelt het masker in een fractie van een seconde over van helder naar getint, zodra het masker klaar is voor gebruik. De hoofdband is voorzien van een hoofdband, bevrijdt de handen van de lasser en biedt al het nodige comfort voor het laswerk.

EIGENSCHAPPEN

- Scherm XL
- Hoge gevoeligheid dankzij 4 sensoren
- TIG lassen > 2A
- Afstelling op de helm : tinten of slijpen
- Afstellingen in de helm : gevoeligheid, tijdsduur
- Actief filter : tinten 5-9 / 9-13
- Bereik 5-9 : extra lage intensiteit
- TRUE COLOR-technologie



Klassiek LCD scherm



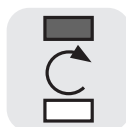
Technologie LCD True color



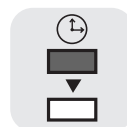
Wordt geleverd met hoofdband

TECHNISCHE GEGEVENS

Bescherming UV/IR	DIN 15
Classificatie	1/1/1/2
Heldere tint	4
Donkere tint	5 >9 - 9 >13
Schakeltijd	0,20 ms
Omsteltijd van donkere naar heldere tint	0,15 > 0,8 sec
Gezichtsveld	100 x 67 mm
Energie	zonnecellen + batterijen ((3V x2 - CR2450)
Gewicht	560 g
Instellingen	Gevoeligheid, tijdsduur, tint, slijpen
Licht sensor	4
Te gebruiken voor	MMA 5 >400 / TIG 2 >300 / MIG-MAG 5 >400
Normen	CE / EN 175F / EN 166 / EN 379



Gevoeligheid



tijdsduur



Tint

slijpen

OPTIES

Tas voor lasmasker
043299



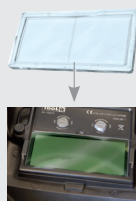
Antitranspirerende
hoofdband
043466
x2



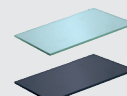
zoom x2

Vergrootglas

om Zeus, Spaceview,
Ergotech & Alien
True Color
x1
042780



Glazen



114 x 133 (x10)	103,7 x 69,5 (x5)
043893	043695