

PROTIG 201 AC/DC on professionaalne TIG-keevituslahendus kõigi kuni 4 mm paksuste metallide keevitamiseks (teras, roostevaba teras, alumiinium, vask ja titaan). See tagab väga suure täpsuse paljudes valdkondades, näiteks tootmis-, hooldus- või torutöödel.

Kuus AC/DC TIG-protsessi

- **Keevitusvool:** 10 - 200 A (AC TIG), 10 - 160 A (DC TIG)
- **STANDARD DC TIG:** Tagab kvaliteetse keevituse kõikidele mustmetallidele, nagu teras, roostevaba teras, samuti vask, selle sulamid ja titaan jne.
- **PULSED DC TIG:** Kontrollib sulamistemperatuuri, piirab deformatsiooni ja võimaldab tõhusalt kokku panna 0,3 mm paksust lehtmaterjali.
- **SPOT DC TIG:** Eelnevalt monteerige mustmetallid punktkeevitusega kokku.
- **EASY AC TIG:** Muudab keevitusseadme kasutamise veelgi lihtsamaks tänu etteantud kasutaja seadistustele. Operaator peab masina juhtpaneelil valima vaid volframelektroodi läbimõõdu.
- **STANDARD AC TIG:** Mõeldud alumiiniumi ja selle sulamite (Al, AlSi, AlMg ja AlMn jne) keevitamiseks. Vahelduvvool puhastab alumiiniumi tõhusalt, et saavutada täiuslik keevisõmblus.
- **SPOT AC TIG:** Alumiiniumdetailide ja tarvikute eelkoostamine punktkeevitusega.

Kaks kaetud elektroodiga keevitusrežiimi

- **Keevitusvool:** 10 - 160 A (MMA)
- **STANDARD MMA:** Kasutab põhi- ja rutiilektroode kuni Ø 4 mm.
- **PULSED MMA:** Lihtsustab keevitamist vertikaalselt püstiasendis (pihustid/torud).

Mõeldud kasutaja mugavuse tagamiseks

- **Kaks süttimistüüpi:** HF (ilma kontaktita) või ARC-LIFT (kontaktiga) elektritundlike keskkondade jaoks.
- **Kolm päästiku juhtimisrežiimi:**
 - 2T: säilitab päästikule avaldatava surve kogu keevitusprotsessi vältel.
 - 4T: keevituse alustamiseks vajutage päästikule üks kord ja seejärel keevitusprotsessi peatamiseks vajutage päästikule uuesti.
 - 4T "LOG": Operaator saab päästikule kiiresti vajutades vahetada kahe erineva keevitusvoo vahel (kuum ja külm vool).
- **MMA-keevituse abivahendid:**
 - Anti-Stick: Vähendab ohtu, et elektrood kleepub töödeldava detaili külge, kui see sellega kokku puutub.
 - Hot Start: Abistab kaare süütamist ja seda saab reguleerida vastavalt keevitatava metalli tüübile.
 - Arc Force: See täielikult reguleeritav funktsioon reguleerib kaare pikkuse kõrvalekaldeid.
- **VRD (pinge vähendamise seade):** keevitusvoolu antakse ainult kui elektrood on kokkupuutes töödeldava detailiga (algselt ei ole aktiveeritud).

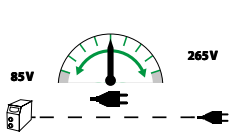
Vastupidav konstruktsioon igasse keskkonda

- Varustatud **tugevdatud kere ja löögivastase kaitsega**
- **Kompaktne ja kerge disain**
- **Pärast keevitamist kuvatakse voolu/pinge (DMOS/QMOS)**
- Salvstab kuni 50 keevitusprogrammi protsessi kohta
- **Kaugjuhtimisühendused**

KÕRGTEHNOLOOGILINE TOITEALLIKAS

paindlik

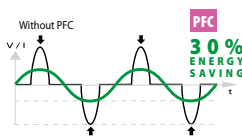
FV PAINDLIK PINGE



See seade töötab lihtsast 230 V/16 A või 110 V/20 A pistikupesast, isegi intensiivse kohapealse kasutamise ajal või kui seda kasutatakse kohapealse pikenduse (100 m) korral.

Économique

PFC POWER FACTOR CORRECTION 30% energiasäästu



PFC-tehnoloogia summutab pingepiigi ja reguleerib toitevoolu. See võimaldab masinat kasutada ka pikenduskaablit või akupõhist toiteallikat, samuti aitab see kaasa voolu paremale stabiilsusele keevitusfaasi ajal.

Turvaline

P400 PROTEC 400

Teeb seadme vastupidavaks elektrivõrgu juhuslikele või püsivatele pingekoikumistele kuni 400 V (äike, vooluallikad, koormuse tühjenemine jne).



ilma lisaseadmeteta: PN. 061828

koos tarvikutega: PN. 063945
- SR26DB taskulamp (4 m)
- MMA komplekt.

Lisavarustus (lisavarustus)



Seljakäru
PN. 076341



Käru
PN. 041257



Manuaalne
kaugjuhtimispult



Jalgpedaal
PN. 045682

PN. 045675

50/60Hz	TIG AC	TIG DC	Mma	EN60974-1 (40 °C)			U ₀	cm / kg	Protected & compatible POWER GENERATOR (+/- 15%)	
				I ₂	I _A (60%)	X% (I ₂ max)				
230 V 1 ~	16 A	10-200 A	10-160 A	Mma	TIG DC	TIG AC	70 V	35/50	24 x 41 x 36 / 15 kg	7,5 kW
110 V 1 ~	32 A	10-160 A	10-160 A	Mma	TIG DC	TIG AC				
				Mma	TIG DC	TIG AC				
				110 A	110 A	110 A				
				90 A	100 A	100 A				
					22 %	23 %				
					38 %	20 %				