

ΤΕΧΝΟΛΟΓΙΑ INVERTER, ΜΟΝΑΔΑ ΣΥΓΚΟΛΛΗΣΗΣ ΕΛΕΓΧΟΜΕΝΗ ΑΠΟ ΜΙΚΡΟΠΕΞΕΡΓΑΣΤΗ ΜΕ ΠΛΗΚΤΡΟΛΟΓΙΟ ΚΑΙ ΨΗΦΙΑΚΗ ΟΘΟΝΗ. ΕΞΟΠΛΙΣΜΟΣ ΠΟΛΛΑΠΛΩΝ ΧΡΗΣΕΩΝ, ΘΑ ΛΕΙΤΟΥΡΓΕΙ ΜΕ ΤΡΟΦΟΔΟΣΙΑ 16A-230V ΑΚΟΜΗ ΚΑΙ ΓΙΑ ΕΝΤΑΤΙΚΗ ΧΡΗΣΗ.

MMA

Με τον υψηλό κύκλο λειτουργίας του και την επαναστατική δυναμική του τόξου, συγκολλάει κάθε είδους ηλεκτρόδια (Ø1,6 έως 5 mm): χάλυβα, ανοξείδωτο χάλυβα, χυτοσίδηρο, ρουτίλιο ή βασικά.
Το προϊόν αυτό εξασφαλίζει σταθερό τόξο με σταθερή ένταση και διαθέτει την ακόλουθη τεχνολογία.

- ✓ **Anti-Sticking**
- ✓ **Ρυθμιζόμενη θερμή εκκίνηση** : Διευκολύνει το τόξο με κάθε τύπο μετάλλου (Χαμηλή θερμή εκκίνηση: Για λεπτά μεταλλικά φύλλα - υψηλή Hot Start για μέταλλα που συγκολλούνται δύσκολα, όπως βρώμικα ή οξειδωμένα φύλλα)
- ✓ **Δύναμη τόξου** : Για καλύτερη διεύθυνση και αποφυγή κολλήματος.

TIG LIFT

Εξοπλισμένο με πυρσό TIG με βαλβίδα (επιλογή), το μηχάνημα αυτό σας εξασφαλίζει μια ομαλή γραμμή συγκόλλησης.

- ✓ **TIG Lift:**
Το τόξο δημιουργείται με την επαφή του μετάλλου με το ηλεκτρόδιο βολφραμίου αποφεύγοντας τα εγκλείσματα βολφραμίου και τις ραδιοηλεκτρικές διαταραχές.
- ✓ **Αυτόματη απελευθέρωση τόξου:**
Αυτή η καινοτόμος λειτουργία επιτρέπει στον χειριστή να ολοκληρώσει τη συγκόλληση χωρίς δημιουργία κρατήρων. Ο χρόνος είναι ρυθμιζόμενος και η λειτουργία ενεργοποιείται με μια κίνηση του φακού.



Το προϊόν παραδίδεται σε θήκη με αξεσουάρ:

- Σφιγκτήρας γείωσης (1,6m/Ø 16mm²)
- Υποδοχή ηλεκτροδίων (2m/Ø 16mm²)

ΕΠΙΛΟΓΗ (κωδ. 044425):
TIG TORCH
- Μήκος: 4 m
- Σύνδεσμος 10/25 mm²

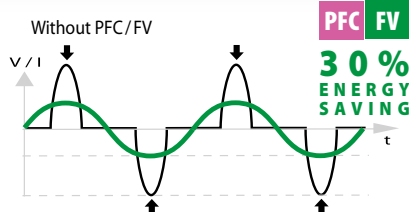
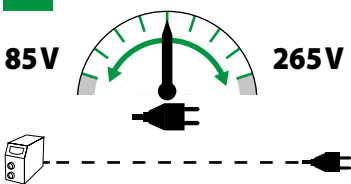


ΣΕ ΚΑΘΕ ΠΕΡΙΠΤΩΣΗ

Αυτή η μονάδα είναι κατάλληλη για εργασία σε οποιαδήποτε κατάσταση (καλώδιο επέκτασης για εργασίες επί τόπου ή χρήση σε γεννήτριες) με 2 τεχνικά χαρακτηριστικά για τη διαχείριση του ρεύματος:




PFC POWER FACTOR CORRECTION

FV FLEXIBLE VOLTAGE



Το GYSMI E200 FV διαθέτει ένα ισχυρό ενσωματωμένο PFC και διαθέτει **ΕΥΕΛΙΚΤΗ ΤΑΣΗ** (85-265V).

Το GYSMI E200 FV θα λειτουργήσει σε μια τυπική 230V-16A / 110V- 20A, ακόμη και κατά τη διάρκεια εντατικής χρήσης με μεγάλα καλώδια επέκτασης (100m).

50/60hz	AM	I ₂								EN60974-1 (40°C)		U ₀		cm/kg	 Protected & Compatible POWER GENERATOR (+/- 15%)	
		TIG	MMA	Ø 1.6	Ø 2	Ø 2.5	Ø 3.2	Ø 4	Ø 5	I _A (60%)	X% (I ₂ max)					
230 V 1~	16 A	10-200 A		62	50	47	45	35	24	120 A	20%	96 V	10/25	27.5 x 14 x 21.5 / 5.5	7 kW	8.75 kVA
110 V 1~	20 A	10-130 A								95 A	39%					