

FIRE ZEUS 5-9/9-13 G TRUE COLOR



ART.-NR. 044098

Der optoelektronische Helm ZEUS 5-9/9-13 G TRUE COLOR schützt Gesicht und Augen des Schweißers vor UV, Infrarot und Spritzern aus dem Schweißbad. Vollautomatisch wechselt der Helm in Sekundenbruchteilen vom klaren in den getönten Zustand, sobald die Zündung erfolgt ist. Mit einem Kopfband ausgestattet, befreit er die Hände des Schweißers und bietet den nötigen Komfort für Schweißarbeiten.

EIGENSCHAFTEN

- **Filterstufen:** 5-9 / 9-13
- Bereich 5-9 : **für geringe Leistung**
- **XL-Sichtfeld**
- **WIG Schweißen > 2 A**
- **Erhöhte Empfindlichkeit dank 4 Sensoren**
- **Externe Einstellungen :** Dunkelstufen, Schleifen
- **Interne Einstellungen :** Empfindlichkeit, Öffnungszeit, Funktionstest
- TRUE COLOR Technologie



Standard LCD schirm



TRUE COLOR Technologie



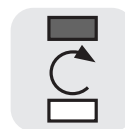
Painting protection
t°



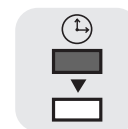
Wird mit einem Kopfband geliefert.

TECHNISCHE DATEN

Schutz UV/IR	DIN 15
Klassifikation	1/1/1/2
Hellstufe	4
Dunkelstufe	5 >9 - 9 >13
Verschlusszeit	0,20 ms
Öffnungszeit	0,15 > 0,8 sec
Sichtfeld	100 x 67 mm
Energie	Solar + Batterien (CR2450)
Gewicht	560 g
Einstellungen	Empfindlichkeit, Öffnungszeit, Stufen, Schleifen
Lichtsensoren	4
Einsatzbereiche	MMA 5 ▶ 400 / TIG 2 ▶ 300 / MIG-MAG 5 ▶ 400
Normen	CE / EN 175F / EN 166 / EN 379



Empfindlichkeit



Öffnungszeit



Stufen

Schleifen

ZUBEHÖR

Schutzhülle für Schweißmaske
043299



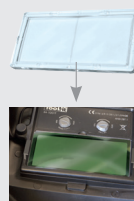
Schweißband

043466
x2

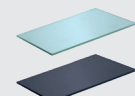


zoom x2
Lupe

für Zeus, Spaceview,
Ergotech & Alien
True Color
x1
042780



Schutzscheiben



114 x 133 (x10)	103,7 x 69,5 (x5)
043893	043695